

## Rapport de mission de repérage des matériaux et produits contenant de l'amiante avant réalisation de travaux

R. 4412-97 modifié par le décret 2012-639 du 4 mai 2012  
Norme NF X 46-020

13 RUE DU CARCAN

77165 ST SOUPPLETS



## A \ INFORMATIONS GENERALES

### A.1 \ DESIGNATION DU BÂTIMENT

Nature du bâtiment :	LOGEMENTS COLLECTIFS	Adresse :	13 RUE DU CARCAN 77165 ST SOUPPLETS
Cat. Du bâtiment :		Bâtiment :	
Etage :		Porte :	
Ref Cadastrale :	NC	Propriété de :	OPH77 10 AVENUE CHARLES PEGUY 77000 MELUN

### A.2 \ DESIGNATION DU DONNEUR D'ORDRE

Nom :	OPH77	Documents remis :	
Adresse :	10 AVENUE CHARLES PEGUY 77000 MELUN	Moyens mis à disposition :	

### A.3 \ EXECUTION DE LA MISSION

RAPPORT N° :	408PAA0001	Laboratoire d'Analyses :	ITGA
Repérage réalisé le :	04/01/2018	Adresse laboratoire :	3 RUE ARMAND HERPIN LACROIX - CS 46537 35065 RENNES CEDEX
Accompagnateur :		Numéro d'accréditation :	1-5967
Par :	Tristan BRUNOT	Organisme d'assurance professionnelle :	ALLIANZ
N° certificat :	CPDI 3541	Adresse assurance :	Direction Opérations Entreprises 5C Esplanade Charles de Gaulle 33081 BORDEAUX CEDEX
Date d'obtention :	27/12/2017	N° de contrat d'assurance :	55897385
Organisme certificateur	I.CERT PARC EDONIA - BAT G - RUE DE LA TERRE VICTORIA - 35760 SAINT GREGOIRE	Date de validité :	31/12/2017

## B \ CACHET DU DIAGNOSTIQUEUR

**FAIT LE 11/01/2018**

Cabinet : EXPERT HABITAT & INDUSTRIE INGENIERIE

Nom du responsable : **DEMOULIN Frédéric**

Nom du diagnostiqueur : **Tristan BRUNOT**



Rapport N° : 408PAA0001      04/01/2018

Date d'édition : 11/01/2018

EXPERT HABITAT & INDUSTRIE INGENIERIE - 21 route d'Albert 62450 AVESNES LES BAPAUME

Téléphone : 03.21.73.41.44 - Fax 03 21 73 94 79 - Site : www.expert-habitat.com

SAS au capital de 55 000 Euros - Siret n° 479 076 838 00032

## C\ SOMMAIRE

### Table des matières

A \ INFORMATIONS GENERALES .....	2
A.1 \ DESIGNATION DU BÂTIMENT .....	2
A.2 \ DESIGNATION DU DONNEUR D'ORDRE .....	2
A.3 \ EXECUTION DE LA MISSION.....	2
B \ CACHET DU DIAGNOSTIQUEUR .....	2
C\ SOMMAIRE .....	3
D\ CONCLUSIONS .....	4
E \ PROGRAMME DE REPERAGE .....	4
F \ CONDITIONS DE REALISATION DU REPERAGE .....	8
G \ RAPPORTS PRECEDENTS.....	<b>Erreur ! Signet non défini.</b>
H \ RESULTATS DETAILLES DU REPERAGE .....	8
ANNEXE 1 – PHOTOS DES ELEMENTS AMIANTES ET/OU NON AMIANTES.....	19
ANNEXE 2 – CROQUIS DE LOCALISATION DE PRELEVEMENTS.....	<b>Erreur ! Signet non défini.</b>
ANNEXE 3 – PROCES VERBAUX D'ANALYSES.....	23
ANNEXE 4 – RECOMMANDATIONS GÉNÉRALES DE SÉCURITÉ.....	<b>Erreur ! Signet non défini.</b>
1. Informations générales .....	<b>Erreur ! Signet non défini.</b>
a) Dangérosité de l'amiante .....	<b>Erreur ! Signet non défini.</b>
b) Présence d'amiante dans des matériaux et produits en bon état de conservation.....	<b>Erreur ! Signet non défini.</b>
2. Intervention de professionnels soumis aux dispositions du code du travail.....	<b>Erreur ! Signet non défini.</b>
3. Recommandations générales de sécurité.....	<b>Erreur ! Signet non défini.</b>
4. Gestion des déchets contenant de l'amiante .....	<b>Erreur ! Signet non défini.</b>
a. Conditionnement des déchets.....	<b>Erreur ! Signet non défini.</b>
b. Apport en déchèterie.....	<b>Erreur ! Signet non défini.</b>
c. Filières d'élimination des déchets.....	<b>Erreur ! Signet non défini.</b>
d. Information sur les déchèteries et les installations d'élimination des déchets d'amiante	<b>Erreur ! Signet non défini.</b>
e. Traçabilité.....	<b>Erreur ! Signet non défini.</b>
ATTESTATION(S).....	<b>Erreur ! Signet non défini.</b>
CERTIFICAT DE QUALIFICATION .....	27

## D \ CONCLUSIONS

**Dans le cadre de la mission décrite en tête de rapport, il n'a pas été repéré de matériaux et produits susceptibles de contenir de l'amiante**

PIECE	ETAGE	ELEMENTS	DESCRIPTIF LABORATOIRE	REPERAGE	Echantillon	METHODE	ETAT	RESULTAT
NEANT								

ZSO : Zone de Similitude d'Ouvrage

*Liste des locaux non visités concernés par les travaux et justification*

PIECE	ETAGE	STATUT DE VISITE
NEANT		

*Liste des éléments non inspectés et justification*

PIECE	ETAGE	ELEMENTS	REPERAGE	RESULTAT
NEANT				

## E \ PROGRAMME DE REPERAGE

PIECES CONCERNEES	PERIMETRE DU REPERAGE	REPERAGE	TRAVAUX	ELEMENTS	Echantillonnage	REMARQUES PARTICULIERES
Ensemble des pièces sèches	LOGEMENTS COLLECTIFS	Plafonds	Mise en sécurité électrique	Dalle de polystyrènes	100%	REGLE DE PRELEVEMENT : 1 PAR TYPE
Ensemble des pièces sèches	LOGEMENTS COLLECTIFS	Plafonds	Mise en sécurité électrique	Enduit / Peinture	100%	REGLE DE PRELEVEMENT : 1 PAR TYPE
Ensemble des pièces sèches	LOGEMENTS COLLECTIFS	Murs brique plâtrière	Mise en sécurité électrique	Enduit / Peinture	100%	
Ensemble des pièces sèches	LOGEMENTS COLLECTIFS	Murs Porteurs / Refends / Plaque de plâtre	Mise en sécurité électrique	Enduit / Peinture	100%	
Ensemble des pièces sèches	LOGEMENTS COLLECTIFS	Murs périphériques /	Mise en sécurité électrique	Enduit / Calicot	100%	

Rapport N° : 408PAA0001 04/01/2018

Date d'édition : 11/01/2018

4/31

PIECES CONCERNEES	PERIMETRE DU REPERAGE	REPERAGE	TRAVAUX	ELEMENTS	Echantillonnage	REMARQUES PARTICULIERES
		doublage (plaque de plâtre + isolant)				
Ensemble des pièces sèches	LOGEMENTS COLLECTIFS	Murs périphériques / doublage (plaque de plâtre + isolant)	Mise en sécurité électrique	Enduit / Peinture	100%	
Ensemble des pièces sèches	LOGEMENTS COLLECTIFS	Murs Périphériques / plaque de plâtre	Mise en sécurité électrique	Enduit / Calicot	100%	
Ensemble des pièces sèches	LOGEMENTS COLLECTIFS	Murs cloisons plaques de plâtre	Mise en sécurité électrique	Enduit / Calicot	100%	
Ensemble des pièces sèches	LOGEMENTS COLLECTIFS	Murs Périphériques / plaque de plâtre	Mise en sécurité électrique	Enduit / Peinture	100%	
Ensemble des pièces sèches	LOGEMENTS COLLECTIFS	Murs cloisons plaques de plâtre	Mise en sécurité électrique	Enduit / Peinture	100%	
Ensemble des pièces humides	LOGEMENTS COLLECTIFS	Plafonds	Mise en sécurité électrique	Dalle de polystyrènes	100%	REGLE DE PRELEVEMENT : 1 PAR TYPE
Ensemble des pièces humides	LOGEMENTS COLLECTIFS	Plafonds	Mise en sécurité électrique	Enduit / Peinture	100%	REGLE DE PRELEVEMENT : 1 PAR TYPE
Ensemble des pièces humides	LOGEMENTS COLLECTIFS	Murs brique plâtrière	Mise en sécurité électrique	Enduit / Peinture	100%	REGLE DE PRELEVEMENT : 1 PAR TYPE
Ensemble des pièces humides	LOGEMENTS COLLECTIFS	Murs Porteurs / Refends / Plaque de plâtre	Mise en sécurité électrique	Enduit / Peinture	100%	REGLE DE PRELEVEMENT : 1 PAR TYPE
Ensemble des pièces humides	LOGEMENTS COLLECTIFS	Murs périphériques / doublage (plaque de plâtre + isolant)	Mise en sécurité électrique	Enduit / Calicot	100%	REGLE DE PRELEVEMENT : 1 PAR TYPE
Ensemble des pièces humides	LOGEMENTS COLLECTIFS	Murs périphériques / doublage (plaque de plâtre + isolant)	Mise en sécurité électrique	Enduit / Peinture	100%	REGLE DE PRELEVEMENT : 1 PAR TYPE

PIECES CONCERNEES	PERIMETRE DU REPERAGE	REPERAGE	TRAVAUX	ELEMENTS	Echantillonnage	REMARQUES PARTICULIERES
		plâtre + isolant)				
Ensemble des pièces humides	LOGEMENTS COLLECTIFS	Murs Périphériques / plaque de plâtre	Mise en sécurité électrique	Enduit / Calicot	100%	REGLE DE PRELEVEMENT : 1 PAR TYPE
Ensemble des pièces humides	LOGEMENTS COLLECTIFS	Murs cloisons plaques de plâtre	Mise en sécurité électrique	Enduit / Calicot	100%	REGLE DE PRELEVEMENT : 1 PAR TYPE
Ensemble des pièces humides	LOGEMENTS COLLECTIFS	Murs Périphériques / plaque de plâtre	Mise en sécurité électrique	Enduit / Peinture	100%	REGLE DE PRELEVEMENT : 1 PAR TYPE
Ensemble des pièces humides	LOGEMENTS COLLECTIFS	Murs cloisons plaques de plâtre	Mise en sécurité électrique	Enduit / Peinture	100%	REGLE DE PRELEVEMENT : 1 PAR TYPE
Ensemble des pièces sèches	LOGEMENTS COLLECTIFS	Murs brique plâtrière	Remplacement des convecteurs électriques	Enduit / Peinture	100%	
Ensemble des pièces sèches	LOGEMENTS COLLECTIFS	Murs Porteurs / Refends / Plaque de plâtre	Remplacement des convecteurs électriques	Enduit / Peinture	100%	
Ensemble des pièces sèches	LOGEMENTS COLLECTIFS	Murs périphériques / doublage (plaque de plâtre + isolant)	Remplacement des convecteurs électriques	Enduit / Calicot	100%	
Ensemble des pièces sèches	LOGEMENTS COLLECTIFS	Murs périphériques / doublage (plaque de plâtre + isolant)	Remplacement des convecteurs électriques	Enduit / Peinture	100%	
Ensemble des pièces sèches	LOGEMENTS COLLECTIFS	Murs Périphériques / plaque de plâtre	Remplacement des convecteurs électriques	Enduit / Calicot	100%	
Ensemble des pièces sèches	LOGEMENTS COLLECTIFS	Murs cloisons plaques de plâtre	Remplacement des convecteurs électriques	Enduit / Calicot	100%	
Ensemble des pièces sèches	LOGEMENTS COLLECTIFS	Murs Périphériques / plaque de plâtre	Remplacement des convecteurs électriques	Enduit / Peinture	100%	
Ensemble des	LOGEMENTS	Murs cloisons	Remplacement	Enduit /	100%	

PIECES CONCERNEES	PERIMETRE DU REPERAGE	REPERAGE	TRAVAUX	ELEMENTS	Echantillonnage	REMARQUES PARTICULIERES
pièces sèches	COLLECTIFS	plaques de plâtre	des convecteurs électriques	Peinture		
Ensemble des pièces humides	LOGEMENTS COLLECTIFS	Murs brique plâtrière	Remplacement des convecteurs électriques	Enduit / Peinture	100%	REGLE DE PRELEVEMENT : 1 PAR TYPE
Ensemble des pièces humides	LOGEMENTS COLLECTIFS	Murs Porteurs / Refends / Plaque de plâtre	Remplacement des convecteurs électriques	Enduit / Peinture	100%	REGLE DE PRELEVEMENT : 1 PAR TYPE
Ensemble des pièces humides	LOGEMENTS COLLECTIFS	Murs périphériques / doublage (plaque de plâtre + isolant)	Remplacement des convecteurs électriques	Enduit / Calicot	100%	REGLE DE PRELEVEMENT : 1 PAR TYPE
Ensemble des pièces humides	LOGEMENTS COLLECTIFS	Murs périphériques / doublage (plaque de plâtre + isolant)	Remplacement des convecteurs électriques	Enduit / Peinture	100%	REGLE DE PRELEVEMENT : 1 PAR TYPE
Ensemble des pièces humides	LOGEMENTS COLLECTIFS	Murs Périphériques / plaque de plâtre	Remplacement des convecteurs électriques	Enduit / Calicot	100%	REGLE DE PRELEVEMENT : 1 PAR TYPE
Ensemble des pièces humides	LOGEMENTS COLLECTIFS	Murs cloisons plaques de plâtre	Remplacement des convecteurs électriques	Enduit / Calicot	100%	REGLE DE PRELEVEMENT : 1 PAR TYPE
Ensemble des pièces humides	LOGEMENTS COLLECTIFS	Murs Périphériques / plaque de plâtre	Remplacement des convecteurs électriques	Enduit / Peinture	100%	REGLE DE PRELEVEMENT : 1 PAR TYPE
Ensemble des pièces humides	LOGEMENTS COLLECTIFS	Murs cloisons plaques de plâtre	Remplacement des convecteurs électriques	Enduit / Peinture	100%	REGLE DE PRELEVEMENT : 1 PAR TYPE

Aucun document disponible

**ELEMENTS A SONDER OU A ANALYSER NON PRESENTS:**

## F \ CONDITIONS DE REALISATION DU REPERAGE

Le repérage amiante avant travaux, contient les informations sur la présence d'amiante dans les matériaux et produits du bâtiment afin d'informer les intervenants réalisant des activités ou interventions sur des matériaux et/ou équipements susceptibles de libérer des fibres d'amiante selon la liste citée dans le cadre E.

Il consiste à identifier et localiser, par inspections visuelles et investigations approfondies pouvant être destructives, l'ensemble des matériaux et produits contenant de l'amiante incorporés ou faisant indissociablement corps avec les locaux et les zones de l'immeuble objet des travaux.

Lorsque l'absence de marquages spécifiques ou de documents ne permet pas à l'opérateur de repérage d'attester de la présence ou de la non présence d'amiante dans les matériaux et produits, des prélèvements seront effectués afin de déterminer par analyse la présence ou non d'amiante.

Procédures de prélèvement :

Les prélèvements sur des matériaux ou produits susceptibles de contenir de l'amiante sont réalisés en vertu des dispositions du Code du Travail.

Le matériel de prélèvement est adapté à l'opération à réaliser afin de générer le minimum de poussières. Dans le cas où une émission de poussières est prévisible, le matériau ou produit est mouillé à l'eau à l'endroit du prélèvement (sauf risque électrique) et, si nécessaire, une protection est mise en place au sol ; de même, le point de prélèvement est stabilisé après l'opération (pulvérisation de vernis ou de laque, par exemple).

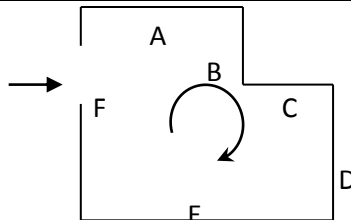
Pour chaque prélèvement, des outils propres et des gants à usage unique sont utilisés afin d'éliminer tout risque de contamination croisée. Dans tous les cas, les équipements de protection individuelle sont à usage unique.

L'accès à la zone à risque (sphère de 1 à 2 mètres autour du point de prélèvement) est interdit pendant l'opération. Si l'accompagnateur doit s'y tenir, il porte les mêmes équipements de protection individuelle que l'opérateur de repérage.

L'échantillon est immédiatement conditionné, après son prélèvement, dans un double emballage individuel étanche.

Les informations sur toutes les conditions existantes au moment du prélèvement susceptible d'influencer l'interprétation des résultats des analyses (environnement du matériau, contamination éventuelle, etc.) seront, le cas échéant, mentionnées dans la fiche d'identification et de cotation en annexe.

Sens du repérage pour évaluer un local :



## G \ RAPPORTS PRECEDENTS

NEANT



## H \ RESULTATS DETAILLES DU REPERAGE

LISTE DES LOCAUX / PARTIES D'IMMEUBLE VISITEES/NON VISITEES CONCERNEES PAR LES TRAVAUX ET JUSTIFICATION

PIECE	ETAGE	JUSTIFICATION	VISITE	TRAVAUX
Entrée et Séjour			OUI	CONCERNEE
Cuisine			OUI	CONCERNEE
Chambre 1			OUI	CONCERNEE
Salle de bains			OUI	CONCERNEE
Dégagement			OUI	CONCERNEE
WC			OUI	CONCERNEE
Dégagement 2			OUI	CONCERNEE
Chambre 3			OUI	CONCERNEE
Chambre 2			OUI	CONCERNEE

### DESCRIPTION DES REVETEMENTS EN PLACE AU JOUR DE LA VISITE

PIECE	MUR1	MUR2	MUR 3	MUR 4	PLANCHE R BAS	PLANCHE R HAUT	PORTE S	FENETRE 1	FENETRE 2
Entrée et Séjour	Plaque de plâtre	Périphériques / Doublage (plaque de plâtre + isolant)			Dalle de sol	Peinture	BOIS	PVC	
Cuisine	Périphériques / Doublage (plaque de plâtre + isolant)	Plaque de plâtre			Dalle de sol	Peinture	BOIS		
Chambre 1	Plaque de plâtre	Périphériques / Doublage (plaque de plâtre + isolant)			Dalle de sol	Peinture		PVC	
Salle de bains	Périphériques / Doublage (plaque de plâtre + isolant)	Plaque de plâtre			Dalle de sol	Peinture	BOIS	PVC	
Dégagement	Plaque de plâtre	Périphériques / Doublage (plaque de plâtre + isolant)			Dalle de sol	Peinture	BOIS		
WC	Périphériques / Doublage (plaque de	Plaque de plâtre			Dalle de sol	Peinture			

PIECE	MUR1	MUR2	MUR 3	MUR 4	PLANCHE R BAS	PLANCHE R HAUT	PORTE S	FENETRE 1	FENETRE 2
	plâtre + isolant)								
Dégagement 2	Périphériques / Doublage (plaque de plâtre + isolant)	Plaque de plâtre			Dalle de sol	Peinture	BOIS		
Chambre 3	Périphériques / Doublage (plaque de plâtre + isolant)	Plaque de plâtre			Dalle de sol	Peinture	BOIS	PVC	
Chambre 2	Périphériques / Doublage (plaque de plâtre + isolant)	Plaque de plâtre			Dalle de sol	Peinture	BOIS	PVC	

**LA LISTE DES MATERIAUX OU PRODUITS CONTENANT DE L'AMIANTE, SUR ZONE DE SIMILITUDE D'OUVRAGE ET SUR JUGEMENT PERSONNEL**

PIECE	ETAGE	ELEMENTS	DESCRIPTIF LABORATOIRE	Echantillon	REPERAGE	ETAT	RESULTAT	METHODE
NEANT								

ZSO : Zone de Similitude d'Ouvrage

**LA LISTE DES MATERIAUX OU PRODUITS CONTENANT DE L'AMIANTE, APRES ANALYSE**

PIECE	ETAGE	ELEMENTS	DESCRIPTIF LABORATOIRE	Echantillon	REPERAGE	ETAT	RESULTAT
NEANT							

ZSO : Zone de Similitude d'Ouvrage

**LA LISTE DES MATERIAUX SUSCEPTIBLES DE CONTENIR DE L'AMIANTE, MAIS N'EN CONTENANT PAS.**

PIECE	ETAGE	ELEMENTS	DESCRIPTIF LABORATOIRE	Echantillon	REPERAGE	ETAT	RESULTAT	METHODE
Entrée et Séjour		Enduit / Calicot	Enduit plâtreux blanc en faible quantité + carton non séparable + peinture en vrac non séparable	408PAA0001P001	Mur F	BON ETAT	Amiante non détecté	RESULTAT ANALYSE
Entrée et Séjour		Enduit / Calicot	Enduit plâtreux blanc en faible quantité +	408PAA0001P002	Mur A	BON ETAT	Amiante non détecté	RESULTAT ANALYSE

Rapport N° : 408PAA0001 04/01/2018

10/31

Date d'édition : 11/01/2018

EXPERT HABITAT & INDUSTRIE INGENIERIE - 21 route d'Albert 62450 AVESNES LES BAPAUME

Téléphone : 03.21.73.41.44 - Fax 03 21 73 94 79 - Site : www.expert habitat.com

SAS au capital de 55 000 Euros - Siret n° 479 076 838 00032

PIECE	ETAGE	ELEMENTS	DESCRIPTIF LABORATOIRE	Echantillon	REPERAGE	ETAT	RESULTAT	METHODE
			carton non séparable + peinture non séparable					
Entrée et Séjour		Enduit béton	Enduit plâtreux blanc en vrac + peinture non séparable	408PAA0001P003	Plafond	BON ETAT	Amiante non détecté	RESULTAT ANALYSE
Cuisine		Enduit / Calicot	Enduit plâtreux blanc en vrac + peintures multiples non séparable	408PAA0001P004	Mur A	BON ETAT	Amiante non détecté	RESULTAT ANALYSE
Cuisine		Enduit / Calicot	Enduit plâtreux blanc en faible quantité + carton non séparable + peintures multiples en vrac non séparable	408PAA0001P005	Mur D	BON ETAT	Amiante non détecté	RESULTAT ANALYSE
Cuisine		Enduit béton	Enduit plâtreux blanc en vrac + peinture en faible quantité non séparable	408PAA0001P006	Plafond	BON ETAT	Amiante non détecté	RESULTAT ANALYSE
Entrée et Séjour		Enduit béton	Enduit plâtreux blanc en vrac + peinture non séparable	408PAA0001P003	Plafond	BON ETAT	Amiante non détecté	ZSO
Chambre 1		Enduit béton	Enduit plâtreux blanc en vrac + peinture non séparable	408PAA0001P003	Plafond	BON ETAT	Amiante non détecté	ZSO
Dégagement		Enduit béton	Enduit plâtreux blanc en vrac + peinture non séparable	408PAA0001P003	Plafond	BON ETAT	Amiante non détecté	ZSO
Cuisine		Enduit béton	Enduit plâtreux blanc en vrac + peinture en faible quantité non séparable	408PAA0001P006	Plafond	BON ETAT	Amiante non détecté	ZSO
Salle de bains		Enduit béton	Enduit plâtreux blanc en vrac + peinture en faible quantité non séparable	408PAA0001P006	Plafond	BON ETAT	Amiante non détecté	ZSO

PIECE	ETAGE	ELEMENTS	DESCRIPTIF LABORATOIRE	Echantillon	REPERAGE	ETAT	RESULTAT	METHODE
WC		Enduit béton	Enduit plâtreux blanc en vrac + peinture en faible quantité non séparable	408PAA0001P006	Plafond	BON ETAT	Amiante non détecté	ZSO
Dégagement 2		Enduit béton	Enduit plâtreux blanc en vrac + peinture en faible quantité non séparable	408PAA0001P006	Plafond	BON ETAT	Amiante non détecté	ZSO
Chambre 3		Enduit béton	Enduit plâtreux blanc en vrac + peinture en faible quantité non séparable	408PAA0001P006	Plafond	BON ETAT	Amiante non détecté	ZSO
Chambre 2		Enduit béton	Enduit plâtreux blanc en vrac + peinture en faible quantité non séparable	408PAA0001P006	Plafond	BON ETAT	Amiante non détecté	ZSO
Entrée et Séjour		Enduit / Calicot	Enduit plâtreux blanc en faible quantité + carton non séparable + peinture en vrac non séparable	408PAA0001P001	Mur C	BON ETAT	Amiante non détecté	ZSO
Entrée et Séjour		Enduit / Calicot	Enduit plâtreux blanc en faible quantité + carton non séparable + peinture en vrac non séparable	408PAA0001P001	Mur D	BON ETAT	Amiante non détecté	ZSO
Entrée et Séjour		Enduit / Calicot	Enduit plâtreux blanc en faible quantité + carton non séparable + peinture en vrac non séparable	408PAA0001P001	Mur E	BON ETAT	Amiante non détecté	ZSO
Entrée et Séjour		Enduit / Calicot	Enduit plâtreux blanc en faible quantité + carton non séparable +	408PAA0001P001	Mur F	BON ETAT	Amiante non détecté	ZSO

PIECE	ETAGE	ELEMENTS	DESCRIPTIF LABORATOIRE	Echantillon	REPERAGE	ETAT	RESULTAT	METHODE
			peinture en vrac non séparable					
Chambre 1		Enduit / Calicot	Enduit plâtreux blanc en faible quantité + carton non séparable + peinture en vrac non séparable	408PAA0001P001	Mur B	BON ETAT	Amiante non détecté	ZSO
Chambre 1		Enduit / Calicot	Enduit plâtreux blanc en faible quantité + carton non séparable + peinture en vrac non séparable	408PAA0001P001	Mur C	BON ETAT	Amiante non détecté	ZSO
Dégagement		Enduit / Calicot	Enduit plâtreux blanc en faible quantité + carton non séparable + peinture en vrac non séparable	408PAA0001P001	Mur C	BON ETAT	Amiante non détecté	ZSO
Dégagement		Enduit / Calicot	Enduit plâtreux blanc en faible quantité + carton non séparable + peinture en vrac non séparable	408PAA0001P001	Mur D	BON ETAT	Amiante non détecté	ZSO
Dégagement 2		Enduit / Calicot	Enduit plâtreux blanc en faible quantité + carton non séparable + peinture en vrac non séparable	408PAA0001P001	Mur A	BON ETAT	Amiante non détecté	ZSO
Chambre 3		Enduit / Calicot	Enduit plâtreux blanc en faible quantité + carton non séparable + peinture en	408PAA0001P001	Mur A	BON ETAT	Amiante non détecté	ZSO

PIECE	ETAGE	ELEMENTS	DESCRIPTIF LABORATOIRE	Echantillon	REPERAGE	ETAT	RESULTAT	METHODE
			vrac non séparable					
Chambre 3		Enduit / Calicot	Enduit plâtreux blanc en faible quantité + carton non séparable + peinture en vrac non séparable	408PAA0001P001	Mur B	BON ETAT	Amiante non détecté	ZSO
Chambre 2		Enduit / Calicot	Enduit plâtreux blanc en faible quantité + carton non séparable + peinture en vrac non séparable	408PAA0001P001	Mur A	BON ETAT	Amiante non détecté	ZSO
Chambre 2		Enduit / Calicot	Enduit plâtreux blanc en faible quantité + carton non séparable + peinture en vrac non séparable	408PAA0001P001	Mur B	BON ETAT	Amiante non détecté	ZSO
Entrée et Séjour		Enduit / Calicot	Enduit plâtreux blanc en faible quantité + carton non séparable + peinture non séparable	408PAA0001P002	Mur A	BON ETAT	Amiante non détecté	ZSO
Entrée et Séjour		Enduit / Calicot	Enduit plâtreux blanc en faible quantité + carton non séparable + peinture non séparable	408PAA0001P002	Mur B	BON ETAT	Amiante non détecté	ZSO
Chambre 1		Enduit / Calicot	Enduit plâtreux blanc en faible quantité + carton non séparable + peinture non séparable	408PAA0001P002	Mur A	BON ETAT	Amiante non détecté	ZSO
Chambre 1		Enduit / Calicot	Enduit plâtreux blanc en faible	408PAA0001P002	Mur D	BON ETAT	Amiante non	ZSO

PIECE	ETAGE	ELEMENTS	DESCRIPTIF LABORATOIRE	Echantillon	REPERAGE	ETAT	RESULTAT	METHODE
			quantité + carton non séparable + peinture non séparable				déecté	
Dégagement		Enduit / Calicot	Enduit plâtreux blanc en faible quantité + carton non séparable + peinture non séparable	408PAA0001P002	Mur A	BON ETAT	Amiante non détecté	ZSO
Dégagement		Enduit / Calicot	Enduit plâtreux blanc en faible quantité + carton non séparable + peinture non séparable	408PAA0001P002	Mur B	BON ETAT	Amiante non détecté	ZSO
Dégagement 2		Enduit / Calicot	Enduit plâtreux blanc en faible quantité + carton non séparable + peinture non séparable	408PAA0001P002	Mur B	BON ETAT	Amiante non détecté	ZSO
Dégagement 2		Enduit / Calicot	Enduit plâtreux blanc en faible quantité + carton non séparable + peinture non séparable	408PAA0001P002	Mur C	BON ETAT	Amiante non détecté	ZSO
Dégagement 2		Enduit / Calicot	Enduit plâtreux blanc en faible quantité + carton non séparable + peinture non séparable	408PAA0001P002	Mur D	BON ETAT	Amiante non détecté	ZSO
Chambre 3		Enduit / Calicot	Enduit plâtreux blanc en faible quantité + carton non séparable + peinture non séparable	408PAA0001P002	Mur C	BON ETAT	Amiante non détecté	ZSO
Chambre 3		Enduit / Calicot	Enduit plâtreux blanc en faible	408PAA0001P002	Mur D	BON ETAT	Amiante non	ZSO

PIECE	ETAGE	ELEMENTS	DESCRIPTIF LABORATOIRE	Echantillon	REPERAGE	ETAT	RESULTAT	METHODE
			quantité + carton non séparable + peinture non séparable				déecté	
Chambre 2		Enduit / Calicot	Enduit plâtreux blanc en faible quantité + carton non séparable + peinture non séparable	408PAA0001P002	Mur C	BON ETAT	Amiante non déecté	ZSO
Chambre 2		Enduit / Calicot	Enduit plâtreux blanc en faible quantité + carton non séparable + peinture non séparable	408PAA0001P002	Mur D	BON ETAT	Amiante non déecté	ZSO
Cuisine		Enduit / Calicot	Enduit plâtreux blanc en vrac + peintures multiples non séparable	408PAA0001P004	Mur A	BON ETAT	Amiante non déecté	ZSO
Cuisine		Enduit / Calicot	Enduit plâtreux blanc en vrac + peintures multiples non séparable	408PAA0001P004	Mur B	BON ETAT	Amiante non déecté	ZSO
Salle de bains		Enduit / Calicot	Enduit plâtreux blanc en vrac + peintures multiples non séparable	408PAA0001P004	Mur A	BON ETAT	Amiante non déecté	ZSO
Salle de bains		Enduit / Calicot	Enduit plâtreux blanc en vrac + peintures multiples non séparable	408PAA0001P004	Mur B	BON ETAT	Amiante non déecté	ZSO
WC		Enduit / Calicot	Enduit plâtreux blanc en vrac + peintures multiples non séparable	408PAA0001P004	Mur A	BON ETAT	Amiante non déecté	ZSO
WC		Enduit / Calicot	Enduit plâtreux blanc en vrac + peintures multiples non séparable	408PAA0001P004	Mur B	BON ETAT	Amiante non déecté	ZSO



PIECE	ETAGE	ELEMENTS	DESCRIPTIF LABORATOIRE	Echantillon	REPERAGE	ETAT	RESULTAT	METHODE
Cuisine		Enduit / Calicot	Enduit plâtreux blanc en faible quantité + carton non séparable + peintures multiples en vrac non séparable	408PAA0001P005	Mur C	BON ETAT	Amiante non détecté	ZSO
Cuisine		Enduit / Calicot	Enduit plâtreux blanc en faible quantité + carton non séparable + peintures multiples en vrac non séparable	408PAA0001P005	Mur D	BON ETAT	Amiante non détecté	ZSO
Salle de bains		Enduit / Calicot	Enduit plâtreux blanc en faible quantité + carton non séparable + peintures multiples en vrac non séparable	408PAA0001P005	Mur C	BON ETAT	Amiante non détecté	ZSO
Salle de bains		Enduit / Calicot	Enduit plâtreux blanc en faible quantité + carton non séparable + peintures multiples en vrac non séparable	408PAA0001P005	Mur D	BON ETAT	Amiante non détecté	ZSO
WC		Enduit / Calicot	Enduit plâtreux blanc en faible quantité + carton non séparable + peintures multiples en vrac non séparable	408PAA0001P005	Mur C	BON ETAT	Amiante non détecté	ZSO
WC		Enduit / Calicot	Enduit plâtreux blanc en faible quantité + carton non	408PAA0001P005	Mur D	BON ETAT	Amiante non détecté	ZSO

PIECE	ETAGE	ELEMENTS	DESCRIPTIF LABORATOIRE	Echantillon	REPERAGE	ETAT	RESULTAT	METHODE
			séparable + peintures multiples en vrac non séparable					

ZSO : Zone de Similitude d'Ouvrage

## ANNEXE 1 – PHOTOS DES ELEMENTS AMIANTES ET/OU NON AMIANTES

PRELEVEMENT : 408PAA0001P001			
NOM DU CLIENT	NUMERO DU DOSSIER		PIECE OU LOCAL
OPH77	408PAA0001 04/01/2018		Entrée et Séjour
ELEMENT	DESCRIPTIF DU LABORATOIRE	DATE DE PRELEVEMENT	NOM DE L'OPERATEUR
Enduit / Calicot	Enduit plâtreux blanc en faible quantité + carton non séparable + peinture en vrac non séparable	04/01/2018	BRUNIOT Tristan
LOCALISATION		RESULTAT	
Mur F		Amiante non détecté	

### EMPLACEMENT



PRELEVEMENT : 408PAA0001P002			
NOM DU CLIENT	NUMERO DU DOSSIER		PIECE OU LOCAL
OPH77	408PAA0001 04/01/2018		Entrée et Séjour
ELEMENT	DESCRIPTIF DU LABORATOIRE	DATE DE PRELEVEMENT	NOM DE L'OPERATEUR
Enduit / Calicot	Enduit plâtreux blanc en faible quantité + carton non séparable + peinture non séparable	04/01/2018	BRUNIOT Tristan
LOCALISATION		RESULTAT	
Mur A		Amiante non détecté	

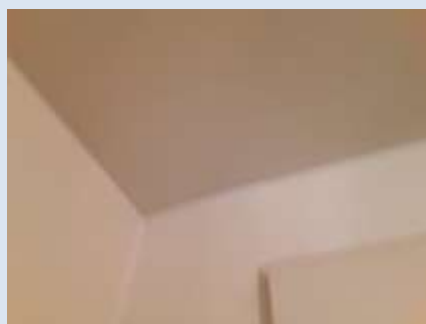
### EMPLACEMENT



**PRELEVEMENT : 408PAA0001P003**

NOM DU CLIENT	NUMERO DU DOSSIER	PIECE OU LOCAL	
OPH77	408PAA0001 04/01/2018	Entrée et Séjour	
ELEMENT	DESCRIPTIF DU LABORATOIRE	DATE DE PRELEVEMENT	NOM DE L'OPERATEUR
Enduit béton	Enduit plâtreux blanc en vrac + peinture non séparable	04/01/2018	BRUNOT Tristan
LOCALISATION		RESULTAT	
Plafond		Amiante non détecté	

**EMPLACEMENT**



**PRELEVEMENT : 408PAA0001P004**

NOM DU CLIENT	NUMERO DU DOSSIER	PIECE OU LOCAL	
OPH77	408PAA0001 04/01/2018	Cuisine	
ELEMENT	DESCRIPTIF DU LABORATOIRE	DATE DE PRELEVEMENT	NOM DE L'OPERATEUR
Enduit / Calicot	Enduit plâtreux blanc en vrac + peintures multiples non séparable	04/01/2018	BRUNOT Tristan
LOCALISATION		RESULTAT	
Mur A		Amiante non détecté	

**EMPLACEMENT**



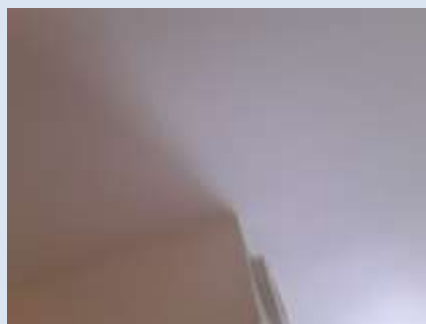
PRELEVEMENT : 408PAA0001P005			
NOM DU CLIENT	NUMERO DU DOSSIER	PIECE OU LOCAL	
OPH77	408PAA0001 04/01/2018	Cuisine	
ELEMENT	DESCRIPTIF DU LABORATOIRE	DATE DE PRELEVEMENT	NOM DE L'OPERATEUR
Enduit / Calicot	Enduit plâtreux blanc en faible quantité + carton non séparable + peintures multiples en vrac non séparable	04/01/2018	BRUNIoT Tristan
LOCALISATION		RESULTAT	
Mur D		Amiante non détecté	

EMPLACEMENT



PRELEVEMENT : 408PAA0001P006			
NOM DU CLIENT	NUMERO DU DOSSIER	PIECE OU LOCAL	
OPH77	408PAA0001 04/01/2018	Cuisine	
ELEMENT	DESCRIPTIF DU LABORATOIRE	DATE DE PRELEVEMENT	NOM DE L'OPERATEUR
Enduit béton	Enduit plâtreux blanc en vrac + peinture en faible quantité non séparable	04/01/2018	BRUNIoT Tristan
LOCALISATION		RESULTAT	
Plafond		Amiante non détecté	

EMPLACEMENT





ANNEXE 3 – PROCES VERBAUX D'ANALYSES



RAPPORT D'ESSAI N° IT071801-11711 EN DATE DU 10/01/2018  
RECHERCHE ET IDENTIFICATION D'AMIANTE SUR UN PRELEVEMENT DE MATERIAU

(Ce rapport vise le contacteur par les techniques usuelles de l'analyse.)

**Client :**  
AGENCE EHI EOP- ICOMPTÉ MATERIAUX- EXPERT  
HABITAT & INDUSTRIE INGENIERIE  
M & RESULTAT MATERIAUX SERVICE PRODUCTION  
2 rue Traversière  
7890 LES ALLUETS LE ROI

**Prélèvement :**  
Commande ITGA : IT0718 2234  
Échantillon ITGA : IT071801-11711  
Reçu au laboratoire le : 09/01/2018

**Ref. Client :**

Commande	408PAA0001-01
Opération	408PAA0001-01 - Mises au normes etc. + correction 77 Diverses vBo
Echantillon	408PAA0001P001 / LOGEMENTS COLLECTIFS - Murs périphériques - revêtement plâtre de plâtre + isolant - Ensemble des pièces isolées - Enduit - Peinture / Enduit et Isolat Mur F Enduit - Carrelé
Description ITGA	Enduit plâtreux liège en faible quantité / Carton / Peinture en vrac

**Préparation :**  
Échantillon de façon à être représentative de l'échantillon  
- pour une analyse au Microscope Electronique à Transmittance Analytique (META) : broyage mécanique, réduction de passivité sur grille de microscopie électronique (méthode interne IT 085 ou IT 206)

**Technique Analytique :**  
- Microscopie Electronique à Transmittance Analytique (parties pertinentes de la norme NF X 43 050)

**Résultat :**

Fraction Analytique	Technique analytique et date d'analyse	Résultat	Type d'analyse	Niveau préconisé
Enduit plâtreux liège en faible quantité + carton non séparable + peinture en vrac non séparable	META le 10/01/2018	Aucune non détecté	---	2

Validé par : Delphine JOSSET - Analyse



La responsabilité de ce rapport d'essai est assurée par l'Etat ou l'Agence régionale... (text truncated)



RAPPORT D'ESSAI N° IT071801-11712 EN DATE DU 10/01/2018  
RECHERCHE ET IDENTIFICATION D'AMIANTE SUR UN PRELEVEMENT DE MATERIAU

(Ce rapport vise le contacteur par les techniques usuelles de l'analyse.)

**Client :**  
AGENCE EHI EOP- ICOMPTÉ MATERIAUX- EXPERT  
HABITAT & INDUSTRIE INGENIERIE  
M & RESULTAT MATERIAUX SERVICE PRODUCTION  
2 rue Traversière  
7890 LES ALLUETS LE ROI

**Prélèvement :**  
Commande ITGA : IT0718 2234  
Échantillon ITGA : IT071801-11712  
Reçu au laboratoire le : 09/01/2018

**Ref. Client :**

Commande	408PAA0001-01
Opération	408PAA0001-01 - Mises au normes etc. + correction 77 Diverses vBo
Echantillon	408PAA0001P001 / LOGEMENTS COLLECTIFS - Murs intérieurs plâtre de plâtre - Ensemble des pièces isolées - Enduit - Carrelé / Enduit et Isolat Mur F Enduit - Carrelé
Description ITGA	Enduit plâtreux liège en faible quantité / Carton B / Peinture

**Préparation :**  
Échantillon de façon à être représentative de l'échantillon  
- pour une analyse au Microscope Electronique à Transmittance Analytique (META) : broyage mécanique, réduction de passivité sur grille de microscopie électronique (méthode interne IT 085 ou IT 206)

**Technique Analytique :**  
- Microscopie Electronique à Transmittance Analytique (parties pertinentes de la norme NF X 43 050)

**Résultat :**

Fraction Analytique	Technique analytique et date d'analyse	Résultat	Type d'analyse	Niveau préconisé
Enduit plâtreux liège en faible quantité + carton non séparable + peinture non séparable	META le 10/01/2018	Aucune non détecté	---	2

Validé par : Delphine JOSSET - Analyse



La responsabilité de ce rapport d'essai est assurée par l'Etat ou l'Agence régionale... (text truncated)



**RAPPORT D'ESSAI N° IT071801-11713 EN DATE DU 10/01/2018**  
RECHERCHE ET IDENTIFICATION D'AMIANTE SUR UN PRELEVEMENT DE MATERIAU

(Ce rapport est en concurrence avec les feuilles annexes à l'analyse.)

**Client :**  
AGENCE EHP - COMPTE MATERIAUX - EXPERT  
HABITAT & INDUSTRIE INGENIERIE  
M - RESULTAT MATERIAUX SERVICE PRODUCTION  
2 rue Traversière  
78590 LES ALLUETS LE ROI

**Prélèvement :**  
Commande ITGA : IT0718-2234  
Échantillon ITGA : IT071801-11713  
Réq. au laboratoire le : 09/01/2018

**Réf. Client :**

Commande	408PAA001-01
Désign. client	408PAA001-01 - Miro au miroir etc. + connectif 77 Objets vides
Echantillon	408PAA001P03 / LOGEMENTS COLLECTIFS - Plafonds - Ensemble des pièces sèches - Enduit Plâtre / Enduit et Sèpe Plâtre Enduit talon
Description ITGA	Enduit plâtreux blanc en vase / Plâtres

**Préparation :**  
Effectué de façon à être représentative de l'échantillon  
pour une analyse au Microscopie Electronique à Transmission Analytique (META) : broyage mécanique, récupération de poussières sur grille de microscopie électronique (méthode interne IT 085 ou IT 286)

**Technique Analytique :**  
Microscopie Electronique à Transmission Analytique (partie pertinente de la norme NF X 43-052)

**Résultat :**

Position Analyse	Technique analytique et date d'analyse	Résultat	Type d'échantillon	N° de prélevement
Enduit plâtreux blanc en vase + peintures non séparables	META le 10/01/2018	Aucune non détecté	---	1

Vu et validé par : Delphine JOSSET - Analyste

La responsabilité de ce rapport émane de nos services, pour nous ce laboratoire. Le signataire de ce document est seul responsable de l'exactitude des données. Les données sont validées par nos services internes et peuvent varier.

09/01/2018

Page 1/1



**RAPPORT D'ESSAI N° IT071801-11714 EN DATE DU 10/01/2018**  
RECHERCHE ET IDENTIFICATION D'AMIANTE SUR UN PRELEVEMENT DE MATERIAU

(Ce rapport est en concurrence avec les feuilles annexes à l'analyse.)

**Client :**  
AGENCE EHP - COMPTE MATERIAUX - EXPERT  
HABITAT & INDUSTRIE INGENIERIE  
M - RESULTAT MATERIAUX SERVICE PRODUCTION  
2 rue Traversière  
78590 LES ALLUETS LE ROI

**Prélèvement :**  
Commande ITGA : IT0718-2234  
Échantillon ITGA : IT071801-11714  
Réq. au laboratoire le : 09/01/2018

**Réf. Client :**

Commande	408PAA001-01
Désign. client	408PAA001-01 - Miro au miroir etc. + connectif 77 Objets vides
Echantillon	408PAA001P04 / LOGEMENTS COLLECTIFS - Mur Plâtre/Plâtre - plaque de plâtre - Ensemble des pièces sèches - Enduit / Cablot / Cordon Mur & Enduit / Cablot
Description ITGA	Enduit plâtreux blanc en vase / Plâtres multiples

**Préparation :**  
Effectué de façon à être représentative de l'échantillon  
pour une analyse au Microscopie Electronique à Transmission Analytique (META) : broyage mécanique, récupération de poussières sur grille de microscopie électronique (méthode interne IT 085 ou IT 286)

**Technique Analytique :**  
Microscopie Electronique à Transmission Analytique (partie pertinente de la norme NF X 43-052)

**Résultat :**

Position Analyse	Technique analytique et date d'analyse	Résultat	Type d'échantillon	N° de prélevement
Enduit plâtreux blanc en vase + peintures multiples non séparables	META le 09/01/2018	Aucune non détecté	---	1

Vu et validé par : Delphine JOSSET - Analyste

La responsabilité de ce rapport émane de nos services, pour nous ce laboratoire. Le signataire de ce document est seul responsable de l'exactitude des données. Les données sont validées par nos services internes et peuvent varier.

09/01/2018

Page 1/1





**RAPPORT D'ESSAI N° IT071801-11715 EN DATE DU 10/01/2018**  
RECHERCHE ET IDENTIFICATION D'AMIANTE SUR UN PRELEVEMENT DE MATERIAU

(Ce rapport est en concurrence avec les laboratoires accrédités à l'analyse.)

**Client :**  
AGENCE EH- ECP- COMPTE MATERIAUX- EXPERT  
HABITAT & INDUSTRIE INGENIERIE  
M + RESULTAT MATERIAUX SERVICE PRODUCTION  
2 rue Traversière  
78590 LES ALLUETS LE ROI

**Prélèvement :**  
Commande ITGA : IT0718-2234  
Site/Adresse ITGA : IT071801-11715  
Réq. au laboratoire le : 08/01/2018

**Réf. Client :**

Commande	408PAA001-01
Désign. client	408PAA001-01 - Miro au miroir etc. + correction 77 Olivier villo
Echantillon	408PAA001P001 (LOGEMENTS COLLECTIFS - Miroi colorés plaques de plâtre - Ensemble des plâtres Plâtrerie - Enduit - Colant / Colant Mur D Enduit - Colant
Description ITGA	Enduit plâtreux blanc en faible quantité / Carton / Peintures multiples en vrac

**Préparation :**  
Effectué de façon à être représentative de l'échantillon  
- par une analyse au Microscopie Electronique à Transmission Analytique (META) - Imagerie retouchée, récapitulative de  
placoirs sur grille de microscopie électronique (méthode interne IT 085 ou IT 206)

**Technique Analytique :**  
- Microscopie Electronique à Transmission Analytique (partie pertinente de la norme NF X 43-050)

**Résultat :**

Position Analyse	Technique analytique et date d'analyse	Résultat	Type d'échantillon	N° de prélèvement
Enduit plâtreux blanc en faible quantité + carton non séparable + peintures multiples en vrac non séparable	META le 10/01/2018	Aucune non détecté	---	1

Vu/élu par : Delphine JOSSET - Analyse

In copie de ce rapport (hors copie partielle) par voie électronique - en regard du tel. ou après accord préalable écrit du responsable de laboratoire. Les données sont valides si elles ne sont pas contradictoires avec les données présentes sur ce rapport imprimé à jour.

Page 1/1



**RAPPORT D'ESSAI N° IT071801-11716 EN DATE DU 10/01/2018**  
RECHERCHE ET IDENTIFICATION D'AMIANTE SUR UN PRELEVEMENT DE MATERIAU

(Ce rapport est en concurrence avec les laboratoires accrédités à l'analyse.)

**Client :**  
AGENCE EH- ECP- COMPTE MATERIAUX- EXPERT  
HABITAT & INDUSTRIE INGENIERIE  
M + RESULTAT MATERIAUX SERVICE PRODUCTION  
2 rue Traversière  
78590 LES ALLUETS LE ROI

**Prélèvement :**  
Commande ITGA : IT0718-2234  
Site/Adresse ITGA : IT071801-11716  
Réq. au laboratoire le : 08/01/2018

**Réf. Client :**

Commande	408PAA001-01
Désign. client	408PAA001-01 - Miro au miroir etc. + correction 77 Olivier villo
Echantillon	408PAA001P004 (LOGEMENTS COLLECTIFS - Plâtrerie - Ensemble des plâtres humidifiés - Enduit Plâtrerie / Colant Plâtrerie Enduit Miroi
Description ITGA	Enduit plâtreux blanc en vrac / Peinture en faible quantité

**Préparation :**  
Effectué de façon à être représentative de l'échantillon  
- par une analyse au Microscopie Electronique à Transmission Analytique (META) - Imagerie retouchée, récapitulative de  
placoirs sur grille de microscopie électronique (méthode interne IT 085 ou IT 206)

**Technique Analytique :**  
- Microscopie Electronique à Transmission Analytique (partie pertinente de la norme NF X 43-050)

**Résultat :**

Position Analyse	Technique analytique et date d'analyse	Résultat	Type d'échantillon	N° de prélèvement
Enduit plâtreux blanc en vrac + peinture en faible quantité non séparable	META le 10/01/2018	Aucune non détecté	---	1

Vu/élu par : Delphine JOSSET - Analyse

In copie de ce rapport (hors copie partielle) par voie électronique - en regard du tel. ou après accord préalable écrit du responsable de laboratoire. Les données sont valides si elles ne sont pas contradictoires avec les données présentes sur ce rapport imprimé à jour.

Page 1/1

## ATTESTATION(S)



ALLIANZ IARD  
Division Opérations Entreprises  
Case Courbe 9 1633  
33 Esplanade Charles de Gaulle  
62450 BAPAUME CEDEX

### ALLIANZ RESPONSABILITE CIVILE DES ENTREPRISES DE SERVICE

La société ALLIANZ IARD certifie que :

EXPERT HABITAT & INDUSTRIE INGENIERIE  
21 ROUTE D ALBERT  
62450 AVESNES LES BAPAUME

Est titulaire d'une police d'assurance Responsabilité civile Activités de services N°55032565 qui a pris effet le 01/01/2016.

Ce contrat, a pour objet de :

- Bénéficiaire aux obligations dictées par l'ordonnance n°2005 - 655 du 8 juin 2005 et son décret d'application n°2006 - 1114 du 5 septembre 2006, codifié aux articles R212-4 et L271-4 à L271-6 du code de la construction et de l'habitation, ainsi que ses textes subordonnés ;
- Garantir l'assuré contre les conséquences pécuniaires de la responsabilité civile qu'il peut encourir à l'égard des tiers du fait de ses activités professionnelles déclarées aux Dispositions Particulières à savoir :
  - Le contrat des Reprises d'opération au plomb
  - Repérage d'amiante avant transaction, contrôle périodique amiante
  - Conseil technique amiante
  - Procédure de permis et autres véctes végétation
  - Diagnostic Performance Energétique (DPE)
  - Etat des risques naturels et technologiques
  - Mesurage Loi Carrez
  - Mesurage Loi Rottier
  - Contrôle des installations d'Assainissement Non Collectif
  - Calcul des millèmes de copropriété
  - Diagnostic Plomb
  - Thermographie des bâtiments
  - Loi SRU
  - Certificat des travaux de réhabilitation dans le neuf et ancien (Chapitres Plomberie & Electricité)
  - Etat du dispositif de sécurité des personnes
  - Certificat de logement (decoet)
  - Etat des lieux coastif
  - Diagnostic accessibilité handicapés
  - Informations
  - Certificat aux normes de surface et d'habitabilité et Péri à Titre Zero
  - Etat descriptif de division
  - Repérage d'amiante avant / après travaux et démolition
  - Présence de champignons lignivores
  - Repérage plomb avant travaux et démolition

Le montant de la garantie Responsabilité Civile Professionnelle est de 1 000 000,00 € par sinistre et 1 000 000,00 € par année.

Le présent document, établi par ALLIANZ, est valable jusqu'au 31/12/2018 sous réserve du paiement des cotisations. Il a pour objet d'attester l'existence d'un contrat. Il ne constitue toutefois pas une présomption d'application des garanties et ne peut engager ALLIANZ au-delà des clauses, conditions et limites du contrat auquel il se réfère. Les exceptions de garantie opposables au souscripteur le sont également aux bénéficiaires de l'indemnité (résiliation, nullité, règle proportionnelle, exclusions, déchéances, ...).

Toute adjonction autre que le cachet et la signature du représentant de la Société est réputée non écrite.

Fait à Lyon, le 19/12/2017  
Laure FOURNIER  
Pour la Compagnie



## CERTIFICAT DE COMPETENCES



### Certificat de compétences Diagnostiqueur Immobilier

N° CPDI 3541 - Version 005

Je soussigné, Philippe TROYAUX, Directeur Général d'I.Cert, atteste que :

**Monsieur BRUNOT Tristan**

Est certifié(e) selon le référentiel I.Cert dénommé CPE DI D8.01, dispositif de certification de personnes réalisant des diagnostics immobiliers pour les missions suivantes :

<b>Amiante avec mention</b>	<b>Amiante Avec Mention**</b> Date d'effet : 27/12/2017 - Date d'expiration : 30/11/2022
<b>Amiante sans mention</b>	<b>Amiante Sans Mention*</b> Date d'effet : 27/12/2017 - Date d'expiration : 30/11/2022
<b>Electricité</b>	<b>Etat de l'installation intérieure électrique</b> Date d'effet : 01/06/2017 - Date d'expiration : 31/07/2023
<b>Gas</b>	<b>Etat de l'installation intérieure gaz</b> Date d'effet : 03/11/2017 - Date d'expiration : 02/11/2023
<b>Ploomb</b>	<b>Ploomb : Constat de risque d'exposition au plomb</b> Date d'effet : 03/03/2016 - Date d'expiration : 01/03/2021
<b>Termites</b>	<b>Etat relatif à la présence de termites dans le bâtiment - France métropolitaine</b> Date d'effet : 28/07/2016 - Date d'expiration : 18/07/2021

En foi de quoi ce certificat est délivré, pour valoir et servir ce que de droit,  
Eché à Saint-Grégoire, le 28/12/2017.

\* Mission de diagnostic de l'amiante sans mention de l'Etat de l'installation intérieure électrique, de l'Etat de l'installation intérieure gaz, de l'Etat relatif à la présence de termites dans le bâtiment - France métropolitaine, de l'Etat relatif à la présence de plomb dans le bâtiment - France métropolitaine.  
\*\* Mission de diagnostic de l'amiante avec mention de l'Etat de l'installation intérieure électrique, de l'Etat de l'installation intérieure gaz, de l'Etat relatif à la présence de termites dans le bâtiment - France métropolitaine, de l'Etat relatif à la présence de plomb dans le bâtiment - France métropolitaine.  
\* La certification est délivrée pour une durée de 5 ans à compter de la date d'expiration de la dernière mission certifiée.  
\*\* La certification est délivrée pour une durée de 5 ans à compter de la date d'expiration de la dernière mission certifiée.  
\* La certification est délivrée pour une durée de 5 ans à compter de la date d'expiration de la dernière mission certifiée.  
\*\* La certification est délivrée pour une durée de 5 ans à compter de la date d'expiration de la dernière mission certifiée.  
\* La certification est délivrée pour une durée de 5 ans à compter de la date d'expiration de la dernière mission certifiée.  
\*\* La certification est délivrée pour une durée de 5 ans à compter de la date d'expiration de la dernière mission certifiée.

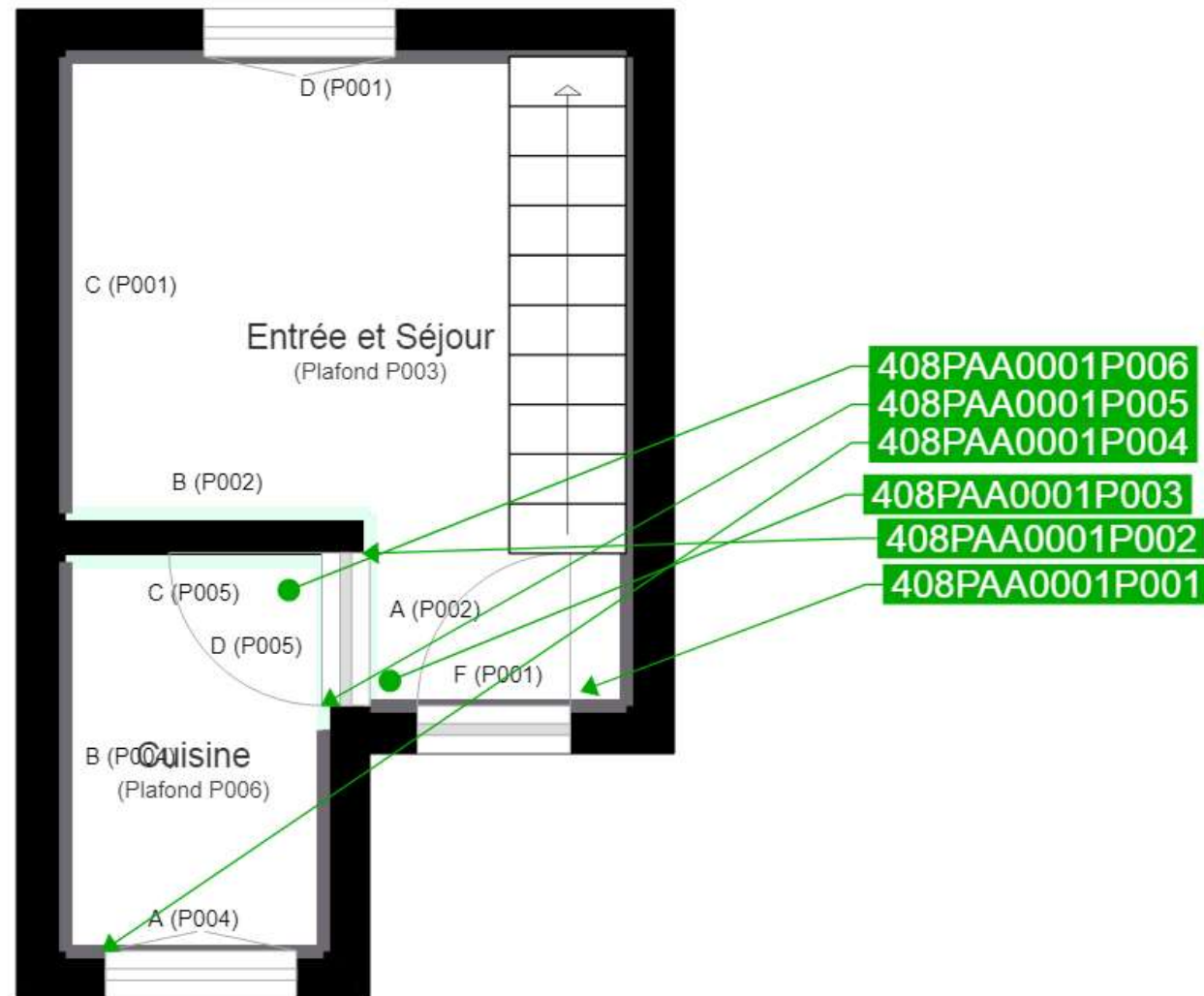


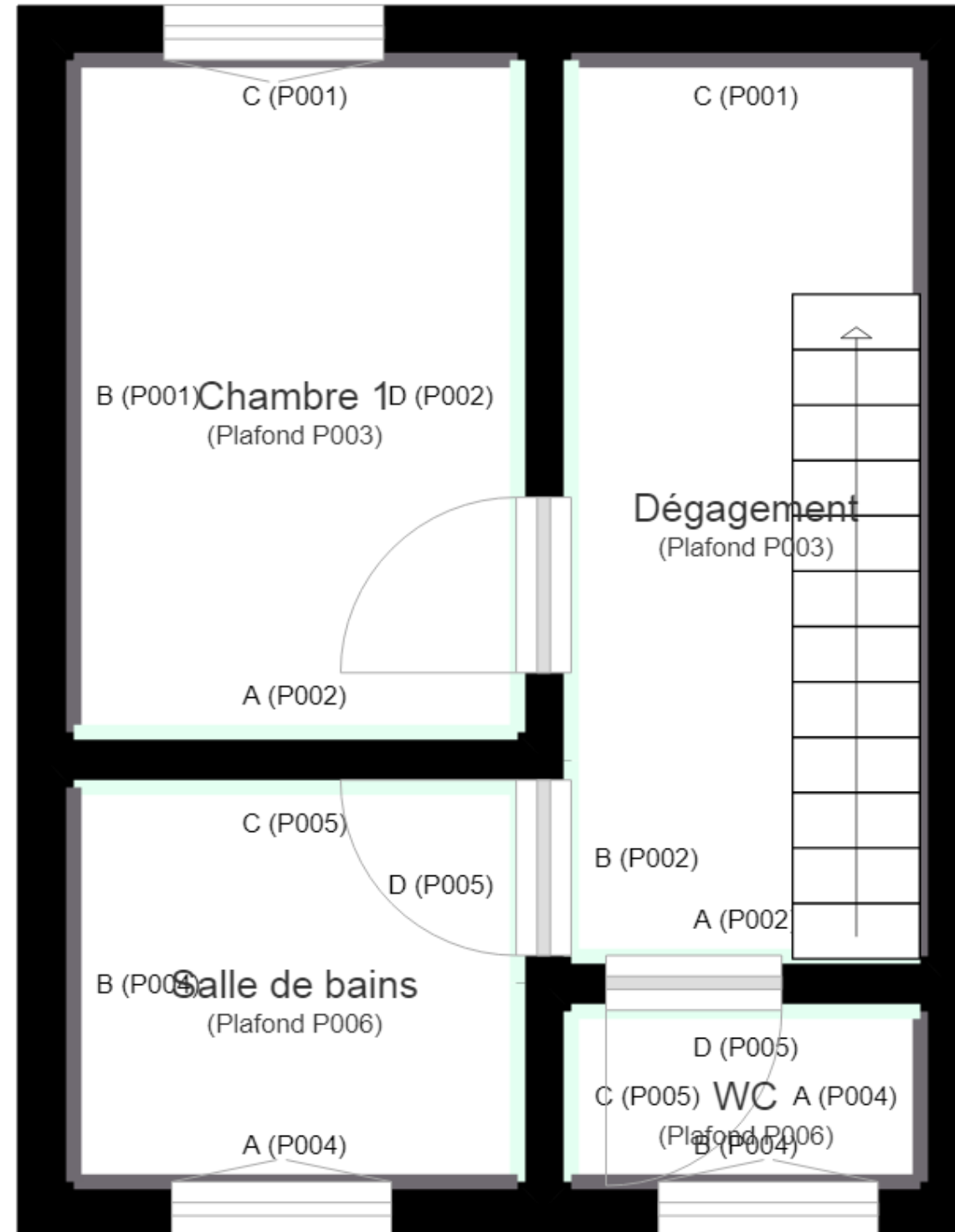
Certification de personnes  
Diagnostiqueur  
Portée disponible sur [www.icert.fr](http://www.icert.fr)

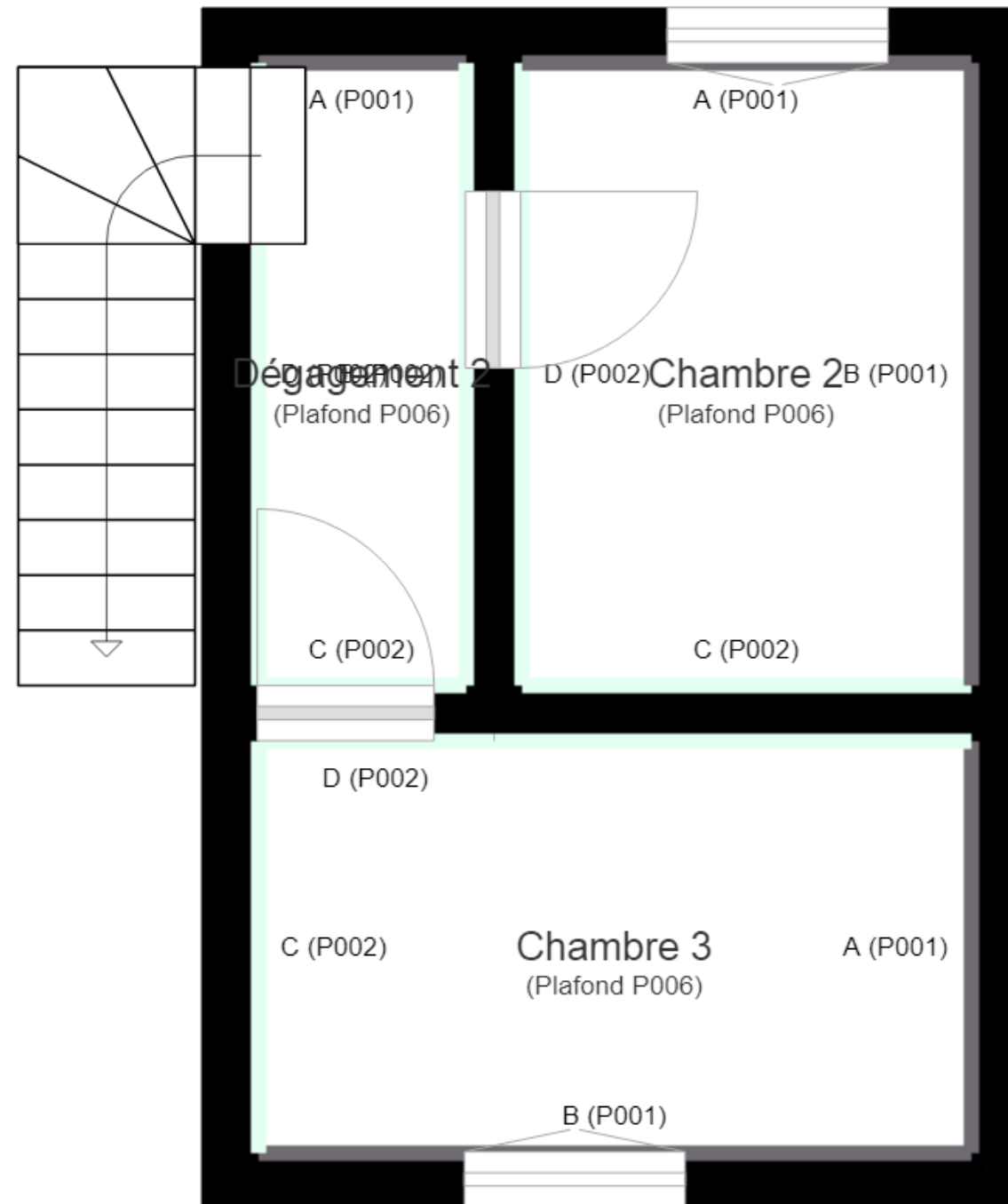


Par: 03398 - Sébastien D - Rue de la Reine Victoria - 35700 Saint-Grégoire

CPDI 08 06 11 00011







	Murs périphériques / Plaques de plâtre
	Murs Bois
	Murs Brique
	Murs Béton brut
	Cloisons Plaques de plâtre
	Murs carreaux de plâtre
	Murs Béton / Enduit
	Murs porteurs et/ou mur de refend / Plaques de plâtre
	Murs périphériques / Doublage (plaque de plâtre + isolant)
	Torchis
	Murs Amiantés
	Murs Brique / Enduit
	Murs Brique plâtrière

-  Prélèvements de sol amiantés
-  Prélèvements de sol non amiantés
-  Prélèvements de plafonds amiantés
-  Prélèvements de plafonds non amiantés
- Prélèvements de murs amiantés
- Prélèvements de murs non amiantés
- X Autres types de prélèvements amiantés
- X Autres types de prélèvements non amiantés